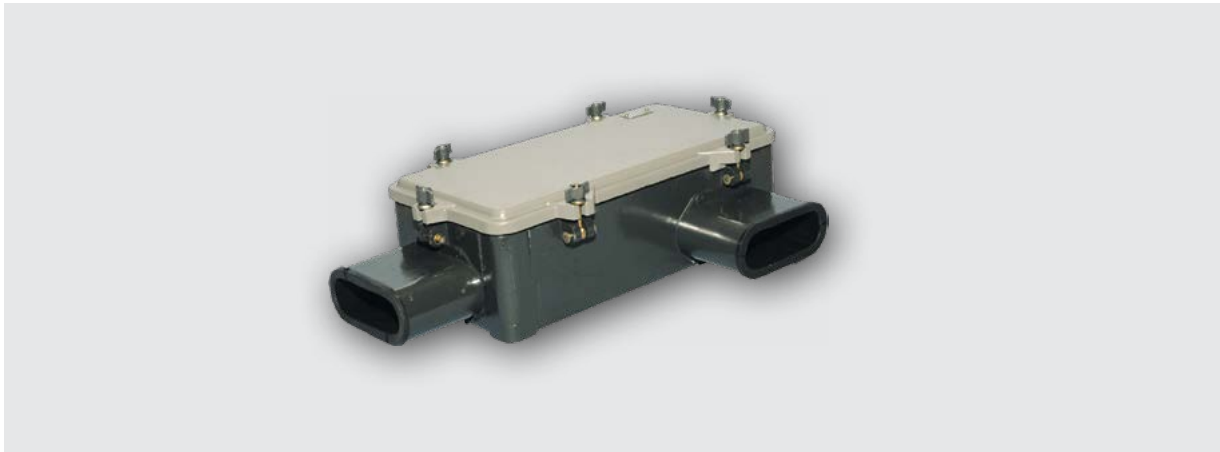


Коробки распределительные трамвайные пылевлагозащищенные КРТ



Коробка распределительная трамвайная КРТ предназначена для соединения и разветвления гибких и бронированных кабелей силовых цепей и цепей управления трамвая.

Конструкция

В зависимости от конструктивного исполнения кабельных вводов коробки выпускаются в следующих модификациях:

- КРТ.1 - левое исполнение, 2 овальных ввода
- КРТ.2 – правое исполнение, 2 овальных ввода
- КРТ.1.1 – левое исполнение, 4 трубных ввода
- КРТ.2.1 – правое исполнение, 4 трубных ввода

Комплектность

- Коробка распределительная трамвайная – 1 шт.
- Паспорт – 1 экз.

Структура обозначения

КРТ.Х1 Х2 Х3

К РТ – коробка распределительная трамвайная

Х1 - модификация: 1; 1.1; 2; 2.1

Х2 – климатическое исполнение и категория размещения по ГОСТ 15150

Х3 – обозначение ТУ

Условное обозначение при заказе или в документации другого изделия:

Коробка КРТ.1.1 УХЛ1 ТУ 3185-003-62509866-2010

Коробки распределительные трамвайные пылевлагозащищенные КРТ

Технические характеристики

Технические условия	ТУ 3185-003-62509866-2010
Исполнение (маркировка взрывозащиты)	общепромышленное
Климатическое исполнение и категория размещения по ГОСТ 15150	УХЛ1
Температура окружающей среды, °С	-60 ... +40
Степень защиты от внешних воздействий	IP56
Группа механического исполнения по ГОСТ 17516.1	M29

Модификация	КРТ.1	КРТ.2	КРТ.1.1	КРТ.2.1
Тип	левая	правая	левая	правая
Номинальное напряжение сети, В	700			
Номинальный ток, А	200			
Количество (тип) вводов, шт	2 (овальный)		4 (трубный)	
Габаритные размеры (L*В*Н), мм	540*320*140			
Масса, кг	9,0			
Срок службы, лет	5			
Гарантийный срок, мес.	24			